



**JORNADAS
DE MEDICINA
IPO PORTO**

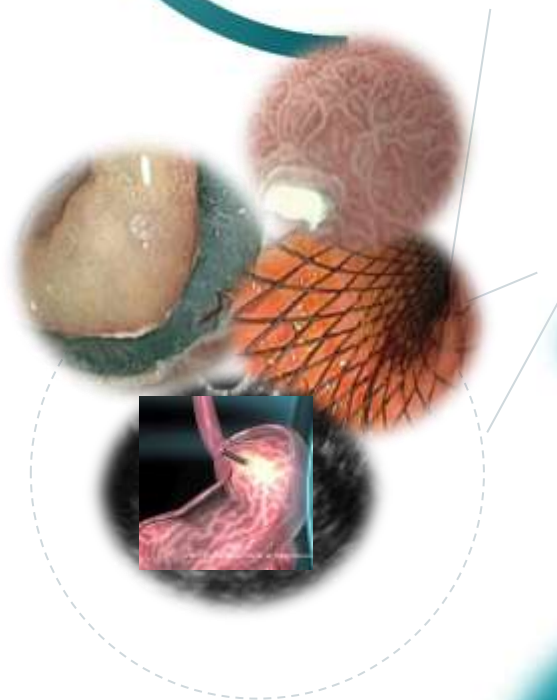
1as JORNADAS de MEDICINA do IPO PORTO

“Gastrostomias Percutâneas – Tratar e
Nutrir (a Pessoa)”

Amélia Cunha
Silvia Ferraz

Missão

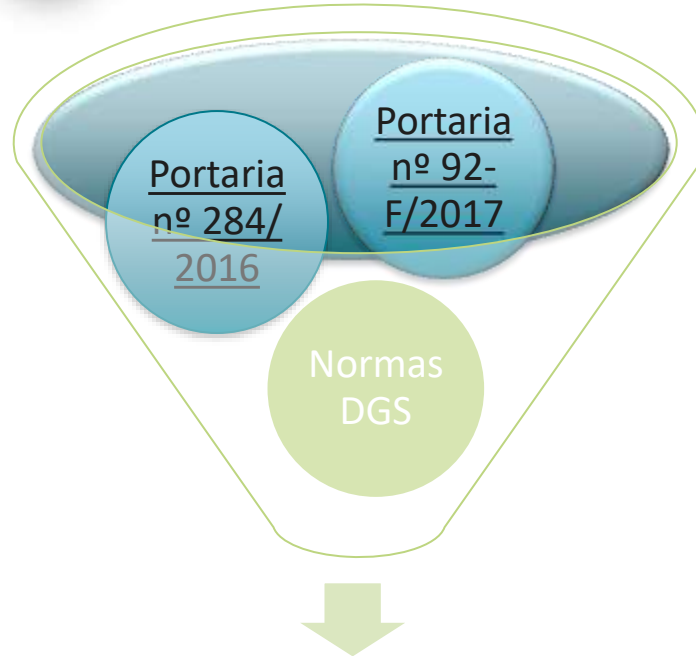
Partilhar com os cuidados de saúde primários, a experiência dos profissionais do IPO- Porto na monitorização das gastrostomias percutâneas



Objetivo...

Acesso a uma equipa interdisciplinar de profissionais de saúde com conhecimentos e competências para garantir a prestação de cuidados de qualidade na gestão da ostomia, levando à capacitação da pessoa com Ostomia

Ostomias



O que está publicado...



NORMA

NÚMERO: 014/2016

DATA: 28/10/2016

ATUALIZAÇÃO: 03/03/2017

Francisco
Henrique
Moura George

ASSUNTO: Indicações Clínicas e Intervenção nas Ostomias de Alimentação em Idade Pediátrica e no Adulto

PALAVRAS-CHAVE: Gastrostomia/jejunostomia cirúrgica, gastrostomia/jejunostomia percutânea endoscópica, gastrostomia percutânea radiológica

PARA: Médicos e Enfermeiros do Sistema de Saúde



Endoscopic management of enteral tubes in adult patients –
Part 1: Definitions and Indications. European Society of
Gastrointestinal Endoscopy (ESGE) Guideline



ESGENA

European Society of Gastroenterology
and Endoscopy Nurses and Associates

Designação dos grupos de dispositivos médicos	Número de Dispositivos Médicos (12 meses)
Ostomia (Portaria n.º 284/2016, de 4 de novembro, na sua redação atual)	

NORMA

NÚMERO: 026/2017
 DATA: 05/12/2017
 ASSUNTO: Prescrição de Dispositivos Médicos para Pessoas com Ostomia e Incontinência / Retenção Urinária

Alimentação	
Seringa para alimentação.	160
Rede de fixação tubular.	60m
Eliminação	
Película de proteção cutânea em spray.	24

Conceito

ENDOSCÓPICA

Gastrostomia ou Jejunostomia

consiste na introdução de uma sonda de alimentação através da parede abdominal, no estômago ou jejuno, respetivamente, através da criação de uma fístula artificial

CIRÚRGICA

RADIOLÓGICA

Indicações Clínicas

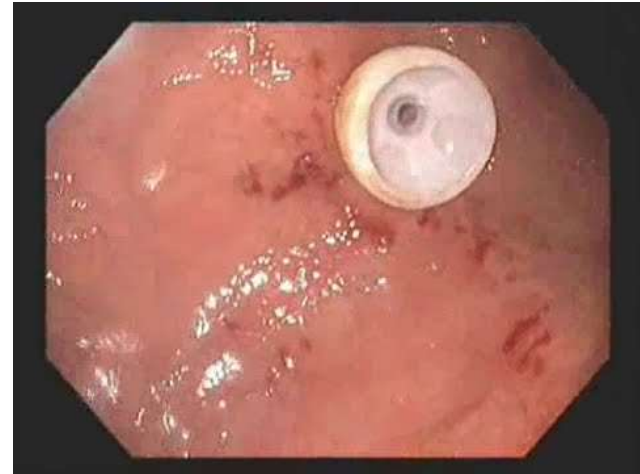
Situações em que o aporte nutricional entérico se prevê impossível, por um período de tempo superior a 4 semanas

Descompressão do tubo digestivo



**DISPOSITIVOS
MÉDICOS**

Sonda de campânula



Sonda de balão



ISO 80369-3



**Stay
Connected**

GEDSA

Stay Connected é liderada por um grupo internacional de médicos, fabricantes e reguladores que, em conjunto, criaram o ISO 80369-1. Este padrão estabelece os requisitos para os conectores de pequeno diâmetro interno para líquidos e gases, tornando difícil, se não impossível, a conexão de sistemas de administração não relacionados com ele.

Botão



Dispositivos Médicos



1as JORNADAS de MEDICINA do IPO PORTO

“Gastrostomias Percutâneas – Tratar e
Nutrir (a Pessoa)”

amelia.cunha@ipoporto.min-saude.pt
silvia.ferraz@ipoporto.min-saude.pt

The background is a dark teal color with various abstract elements. There are several concentric circles and arcs in a lighter teal shade. A prominent feature is a large, stylized 'C' shape composed of three overlapping yellow-green rings. Scattered throughout are several 3D-rendered spheres of varying sizes, some appearing to float or be attached to the circular elements. The overall aesthetic is clean, modern, and scientific.

**JORNADAS
DE MEDICINA
IPO PORTO**